

FUENTE VERDE



Fuente verde, Siglo XV.
Inaugurada esta fuente tras su restauración por el alcalde de Saceruela D. Germán Díaz Pérez el 16 de septiembre de 2006.

MAPA ANTIGUO



Antiguo mapa de Saceruela según el Catastro del Marqués de la Ensenada.
Archivo Histórico Provincial de Ciudad Real.

SACERUELA ES UN ANTIQUÍSIMO PUEBLO DE CASTILLA LA MANCHA ENCLAVADO EN ANTIGUAS RUTAS MEDIEVALES Y QUE EN EL PASADO ERA FAMOSO POR LA ABUNDANCIA DE BOSQUES, LOBOS Y OSOS.

POR SUS CAMPOS TRANSCURRÍAN LOS VIAJEROS QUE IBAN DE NORTE A SUR Y DE ESTE A OESTE, MARAVILLADOS POR MAGNÍFICOS PAISAJES QUE HAN SOBREVIVIDO AL PASO DE LOS SIGLOS, FORJANDO UN PUEBLO CON CARÁCTER Y LARGAS TRADICIONES. VEN A VISITARNOS Y DESCUBRE QUE HAY UN MUNDO DE SENSACIONES Y GENTE MARAVILLOSA ESPERÁNDOTE EN SACERUELA.



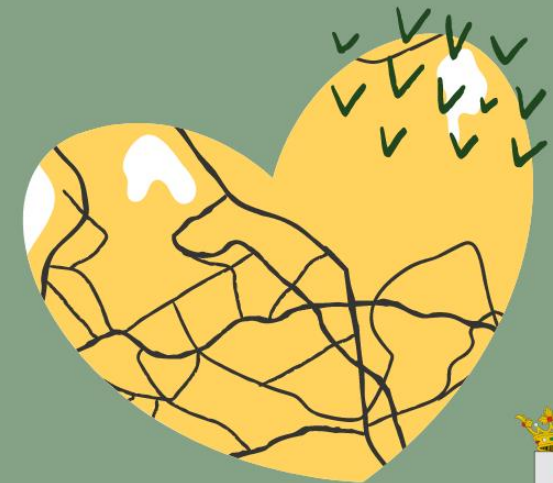
Excmo. Ayuntamiento de Saceruela

LUGARES



VISITABLES

SACERUELA



Excmo. Ayuntamiento de Saceruela

PUENTE ROMANO



Puente Romano o de los Muertos (Siglos XII-XIV)

Puente construido entre los siglos XII-XIV por el Real Concejo de la Mesta, para el paso de ganado y contadero de la Orden de Calatrava, ubicado sobre la antigua vía romana de Toledo a Sevilla.

Su curiosa denominación "puente de los muertos" se debe a una costumbre popular que al estar más alejado de la población era el lugar elegido por las familias de los difuntos para lavar sus ropas en lugar de hacerlo en los lavaderos tradicionales.

IGLESIA NTRA. SRA. VIRGEN DE LAS CRUCES



Iglesia Parroquial Ntra. Sra. de las Cruces Siglo XIII.

Su primera construcción data del siglo XIII, es el edificio actualmente más emblemático del pueblo. Ha sufrido muchas transformaciones, sobre todo después de la destrucción de las guerras carlistas. En la Actualidad se trata de un templo de una sola nave con muros de mampostería reforzados con contrafuertes. El interior de la nave se encuentra muy reformado. La puerta principal está enmarcada con arco apuntado y sobre ella se encuentra una espadaña de ladrillo.

CAMPO DE AVIACIÓN



Campo de Aviación Año 1937.

Se trata de un aeródromo utilizado por aviación republicana durante la guerra civil, perteneciente al PRIMER Sector de la 5ª Región Aérea. El campo de aviación se construyó posiblemente a primeros del año 1937, estando operativo antes del verano del mismo año. El campo tenía una forma irregular, con una longitud máxima de 1.170 m por un ancho máximo de 1.031 m., y albergaba dos pistas que se cruzaban en X con unas longitudes de 1.430 m. y 1.200 m. adecuándolas a los vientos dominantes en la zona. La explanada estaba libre en todos sus accesos formando parte de la llanura que se extiende entre la Sierra del Capellan y Saceruela.

NORIA



Fuente y lavadero municipal adquirido en el año 1935 por el Ayuntamiento de esta villa, siendo alcalde D. Antonio Castillo Morales.

Restaurada en el año 2006 e inaugurada por los alcaldes de Saceruela D. Germán Díaz Pérez y paraíso D. Rubén Darío Carrasco Moreta el 14 de septiembre de 2006, día del Santísimo Cristo del Consuelo.

PRESA "LAS RAICES"



La presa, de gran valor tanto en lo económico como en lo ecológico dado que es una importante zona de interés ambiental, es frecuentada por un gran número de aves y cuenta con abundante vegetación, siendo un área de recreo tradicional para la población.

PILAR



Pilar La Hontanilla - Siglo XII.

Al primer capítulo de la dicha relación que donde tuvo principio esta villa y llamarse Saceruela, dicen haber oído decir a sus antepasados más viejos, que esta tierra era yerma y que no había sino un colmenar donde ahora esta parte de la iglesia y que junto a una fuente que llaman "la Hontanilla" había un gran sauceral y que de ahí la llamaron Saceruela y que la dicha fuente es ahora gran servidumbre del Pueblo.

Relaciones histórico-geográficas de Felipe II.

Dos de diciembre del año de gracia a nuestro señor de MDL XXV.